

Практическая работа №3 «Изучение метода векторных диаграмм»

Цель: Изобразить по векторной диаграмме схему электрической цепи Рис.1-7 и по схеме электрической цепи построить векторные диаграммы переменного электрического тока 1-9, зная, как расположен вектор напряжения относительно вектора электрического тока, если в электрическую цепь включены резистор, катушка, конденсатор.

Рис 1

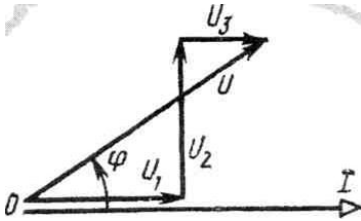


Рис 2

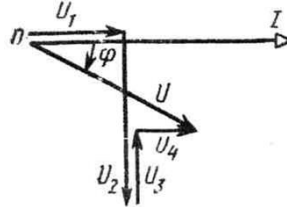


Рис 3

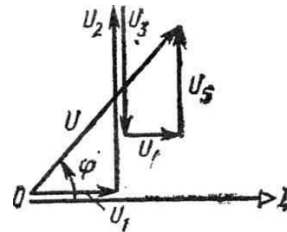


Рис 4

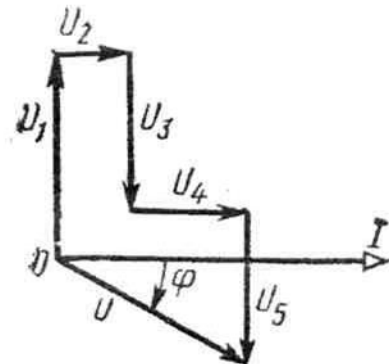
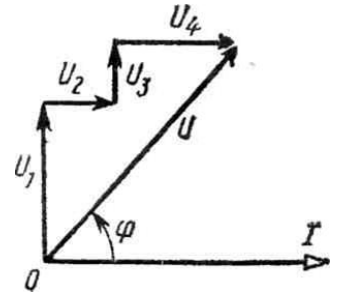


Рис 5

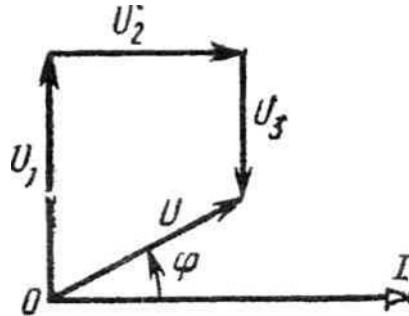


Рис 6

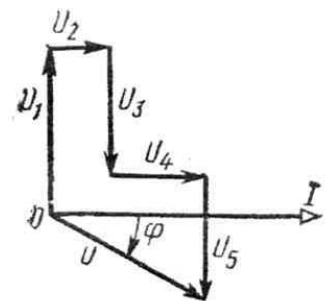
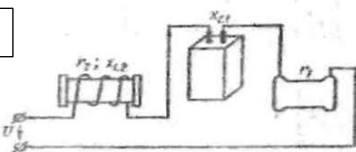
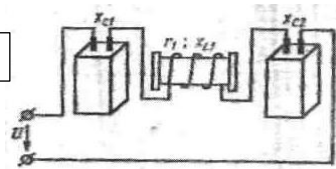


Рис 7

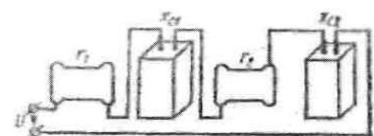
1



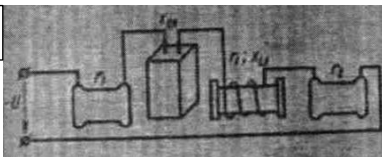
2



3



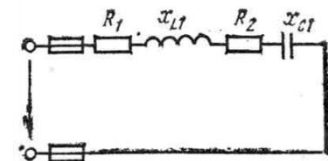
4



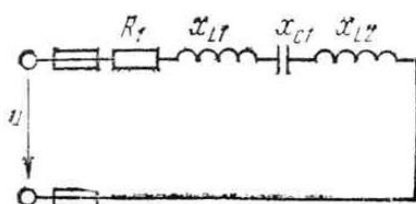
5



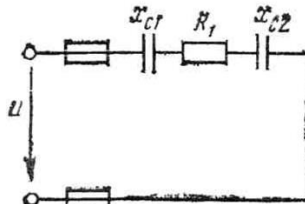
6



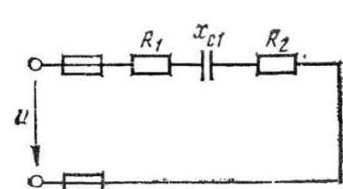
7



8



9



Порядок выполнения: Слева на листочке изображаем данную схему, справа результат для каждого номера.